

## S.S. AGAR

### ΠΕΡΙΓΡΑΦΗ

Το S.S. Agar είναι ένα εκλεκτικό, διαφοροποιητικό μέσο που χρησιμοποιείται για την απομόνωση παθογόνων εντεροβακτηριακών, κυρίως της Σαλμονέλλας και της Σιγγέλας, από τρόφιμα και άλλα δείγματα. Οι gram(+) θετικοί μικροοργανισμοί και τα μερικά εντεροβακτηριοειδή δεν αναπτύσσονται σε αυτό το μέσο λόγω της παρουσίας συγκεκριμένων συστατικών του S.S. Agar.

Το ουδέτερο ερυθρό είναι ένας δείκτης του pH και εκείνα τα βακτήρια που ζυμώνουν την λακτόζη παράγουν ροζ αποικίες. Κάποια είδη της Σαλμονέλλας και του Πρωτέα παράγουν αποικίες με μαύρο κέντρο σαν αποτέλεσμα της παραγωγής υδρόθειου.

ΣΥΝΘΕΣΗ	g/litre
Beef Extract	5.0
Balanced Peptone No. 1	5.0
Lactose	10.0
Bile Salts No. 3	8.5
Sodium citrate	8.5
Sodium thiosulphate	8.5
Ferric citrate	1.0
Brilliant Green	0.00033
Neutral Red	0.025
Agar No. 2	13.5

Εμφάνιση: Κόκκινο - Ροζ διαυγές,

Τελικό pH 7.4 ± 0.2.

### ΠΡΩΤΕΣ ΥΛΕΣ

S.S. Agar (BioP52): Bioprepare

Παρασκευάζεται και συσκευάζεται στην Αγγλία από την LAB M

### ΤΡΟΠΟΣ ΑΝΑΣΥΣΤΑΣΗΣ

Προσθήκη 60gr S.S. Agar σε 1Lt Απιονισμένο H<sub>2</sub>O.

Διαλύουμε το υλικό αναδεύοντας με ήπια θέρμανση μέχρι τους 95 °C.

Αποστείρωση του υλικού στους 103°C για 2 λεπτά.

Κρυστάλλινα αναδεύοντας μέχρι τους 45 °C.

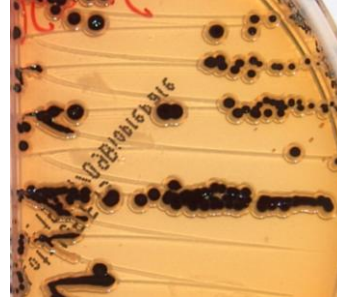
Διανομή υλικού.

### ΤΡΟΠΟΣ ΧΡΗΣΗΣ

Τα εντεροβακτηριακά διαφοροποιούνται από την ικανότητα τους να ζυμώνουν την λακτόζη. Τα είδη της Σαλμονέλλας και της Σιγγέλας δεν ζυμώνουν την λακτόζη και παράγουν άχρωμες αποικίες πάνω στο S.S. Agar. Τα είδη της Σαλμονέλλας που παράγουν H<sub>2</sub>S εμφανίζουν αποικίες με μαύρο κέντρο. Η *E. coli* παράγει ροζ έως κόκκινες αποικίες. Ο πρωτέας μπορεί να αναπτυχθεί στο S.S. Agar δίνοντας αποικίες με γκρι έως μαύρο κέντρο λόγω της παραγωγής υδρόθειου. Ο *Enterococcus faecalis* αναστέλλεται μερικώς ενώ οι αποικίες του είναι άχρωμες.

### ΓΕΝΙΚΑ ΧΑΡΑΚΤΗΡΙΣΤΙΚΑ ΠΟΙΟΤΙΚΟΥ ΕΛΕΓΧΟΥ

Μικρόβιο	ATCC	Αποικίες
<i>Escherichia coli</i>	25923	Μερική αναστολή Κόκκινες αποικίες.
<i>Enterococcus faecalis</i>	29212	Μερική αναστολή
<i>Salmonella typhimurium</i>	14023	Άχρωμες με μαύρο κέντρο.
<i>Shigella flexneri</i>	12022	Άχρωμες αποικίες.



*Salmonella typhimurium* ATCC 14023

### ΠΡΟΔΙΑΓΡΑΦΕΣ

S.S. AGAR - GR/CA01/GRM5/O/73 - CE

ΕΙΔΟΣ	ΚΩΔΙΚΟΣ	ΣΥΣΚΕΥΑΣΙΑ	ΦΥΛΑΞΗ	ΧΡΟΝΟΣ ΖΩΗΣ
Τρυβλίο 9cm	010106	10 τεμάχια	6 – 12 °C	3 μήνες
Τρυβλίο 6cm	050106	10 τεμάχια	6 – 12 °C	3 μήνες
Φιαλίδιο 100ml	060106	50 τεμάχια	8 – 12 °C	6 μήνες
DCM 500gr	BioP52	1 τεμαχιο	10 – 25 °C	3 χρόνια

Παράγεται στην Ελλάδα από την εταιρεία Bioprepare σύμφωνα με τις απαιτήσεις της Ευρωπαϊκής οδηγίας 98/79/ΕΚ. ΦΕΚ Β2198/2-10-2009. Κωδικός κατά EDMA 14 01 04 01. Η εταιρεία Bioprepare έχει πιστοποιηθεί σύμφωνα με τα πρότυπα EN ISO 9001:2008 / ΔΥ8δ/1348/2004.

### ΒΙΒΛΙΟΓΡΑΦΙΑ

Isenberg, H.D., Kominos, S., and Siegel, M. (1969). Isolation of salmonellae and shigellae from an artificial mixture of fecal bacteria. Appl. Microbiol., 18: 4, 656-659.

Leifson, E. (1935). New culture media based on sodium desoxycholate for the isolation of intestinal pathogens and for the enumeration of colon bacilli in milk and water. J. Pathol. Bacteriol., 40: 581-589.

Taylor, W.I., Harris, B. (1965) Isolation of shigellae. II. Comparison of plating media and enrichment broths. Am. J. Clin. Pathol. 44: 4, 476-479.